

NOPTSEK NA ODWROCIE



2-24.09.2023

Wystawa archiwów
wawerskiej społeczności

2-24.09.2023

Plaża Romantyczna
przy ul. Rychnowskiej 15,
Warszawa



współfinansowane ze środków
Samorządu Województwa
Mazowieckiego

25. Mazowsze

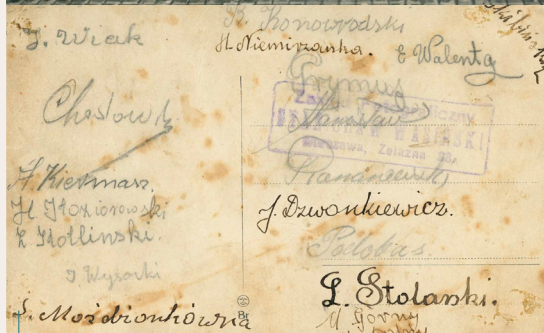


Bigi
przeżyci

patronat:

centrum
archiwistyki
społecznej

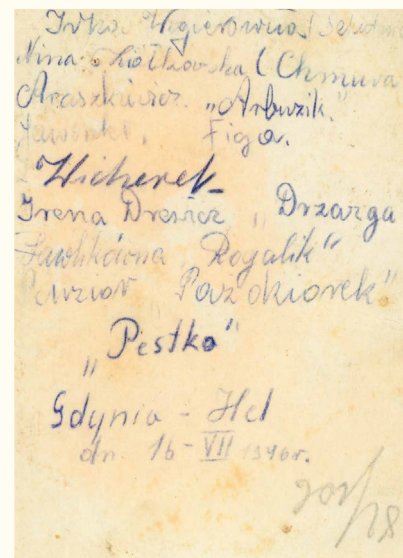
Tytuł wystawy z jednej strony wskazuje na materialność fotografii i jej społeczne funkcjonowanie, z drugiej na charakter przedmiejskich archiwów społecznych uzupełniających obraz zarówno miasta, jak i historii. „Z drugiej strony” mawiamy, żeby podkreślić złożoność danego zagadnienia, zauważamy, że zawsze jest aspekt niewidoczny gołym okiem, nad którym trzeba się chwilę zastanowić, ukryte zaplecze, na które trzeba zajrzeć, aneks do pierwszego wrażenia. Wystawa jest nie tylko prezentacją kolekcji prywatnych zdjęć, ale także rodzajem dopisku na ich odwrocie.



Zdjęcie pamiątkowe przed szkołą.
Na rewersie podpisy osób na zdjęciu.
Marysin Wawerski, 23 maja 1938 r.
Zakład Fotograficzny Stanisław Wasiński.
Odbitka czarno-biała.



Uczennice na wycieczce szkolnej w Gdyni.
Gdynia, 16 lipca 1946 r.
Odbitka czarno-biała.



Materiały pochodzą z archiwum rodzinnego pani Sylwii, mieszkanki Wawra. Wszystkie fotografie przedstawiają społeczność dawnej szkoły nr 2 przy ul. Minerskiej.



Zajęcia zawodowe w szkole w okresie okupacji.
Stojąca: Fela Jarosiewicz
Środkowy rząd, od lewej: Marysia Kalińska, Stasia, Marysia Mazurkiewicz,
Nauczycielka - Aurelia Burczynowska, Ada Waśkiewicz, ?, Natalia Pełaż, Basia Obojska
Rząd dolny, od lewej: Julia Lepianka, Janka Araszkievicz, Obojska Marysia, ?, Jaska, ?,
Marysin Wawerski, 1943 r.
Odbitka czarno-biała.



Zajęcia zawodowe w szkole w okresie okupacji.
Od lewej: Wikta, Stasia, Marysia Mazurkiewicz, Maria Kalińska,
Fela Jarosiewicz, Janka Araszkievicz, Natalia Pełaż.
Marysin Wawerski, 1944 r.
Odbitka czarno-biała.



Kółko dramatyczne, taniec Adeli Waśkiewicz przed budynkiem szkolnym.
Marysin Wawerski, 1944 r.
Odbitka czarno-biała.

Przyjemność oglądania prywatnych zdjęć bierze się z łatwości, z jaką wpuszczają do swojego świata i pozwalają współuczestniczyć w zwykłości uświęconej wykonaniem zdjęcia. Archiwa społeczne a sytuacje, które nie są i nie muszą być dziejowe ani spektakularne. Ich znaczenie opiera się na prywatnych doświadczeniach relacyjnych i elementarnych dzielonych emocjach. Pozwalają pracować neuronom lustrzanym odpowiedzialnym w mózgu za empatię, przejrzeć się w cudzej chwili i dopowiedzieć swoje emocjonalne reakcje na jej odwrocie.



Pani Anna z bratem na podwórku, Międzyzlesie, 1964 r.
Odbitka czarno-biała.



Wycieczka rowerowa, Międzyzlesie 3 października 1954 r.
Odbitka czarno-biała.

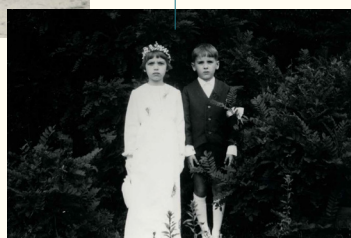


Międzyzlesie 3.2.54 r.



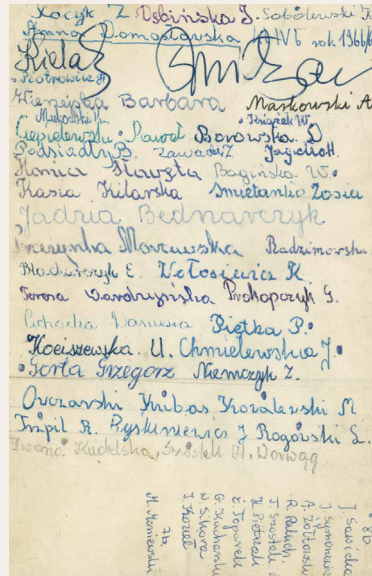
Gra w badmintona. Wawer, lipiec 1966 r.
Odbitka czarno-biała.

Pani Anna z bratem, I Komunia Święta, Kościół w Międzyzlesiu, maj 1964 r.
Odbitka czarno-biała.



Spacer rodzinny. Międzyzlesie, lata 60. XX wieku.
Odbitka czarno-biała.

Klasa 4 B. Szkoła Podstawowa nr 138.
Na odwrocie dopisane osoby, które dołączyły do klasy w kolejnych latach.
Międzyziesie, czerwiec 1967 r.
Odbitka czarno-biała.



Ogród przy domu.
Międzyziesie, początek lat 60. XX wieku.
Odbitka czarno-biała.



Z archiwum
rodzinnego
pani Anny,
mieszkancki Wawra.



Boże Narodzenie.
Międzyziesie, grudzień 1966 r.
Odbitka czarno-biała.

Przedmieścia są dopiskiem na odwrocie miasta. Na tyłach centrum rozpościera się inny pejzaż, nie tak patetyczny i mniej dosłowny niż powszechne wyobrażenia o mieście. Przedmieścia nie dają się zawłaszczyć jednoznacznym opisem, zdominować jedną porządkującą charakterystyką. Podsuwają zwodnicze podpowiedzi: domy pod lasem kojarzą się z kurortem, a warsztaty z drogą wylotową. Przedmieście nie jest jednak ani jednym, ani drugim. Jest tym wszystkim naraz i czymś jeszcze. Nieokreśloność i nieforemność przedmieścia pozostawia miejsce dla artystycznej wyobraźni.



Przed wejściem do domu,
Falenica, 1968 r.
Slajd kolorowy, 35 mm.



Przed Kościołem Najświętszego Serca Pana Jezusa.
Falenica, 1968 r.
Slajd kolorowy, 35 mm.



Widok na Radość ze wzniesienia przy domu.
Falenica, 1969 r.
Slajd kolorowy, 35 mm.



Spacer w młodym lasku.
Falenica, 1968 r.
Slajd kolorowy, 35 mm.



Spacer w okolicy miejsca zamieszkania.
Falenica, 1968 r.
Slajd kolorowy, 35 mm.



Materiały pochodzą z archiwum rodzinnego pana Antoniego, mieszkańca dzielnicy Wawer.

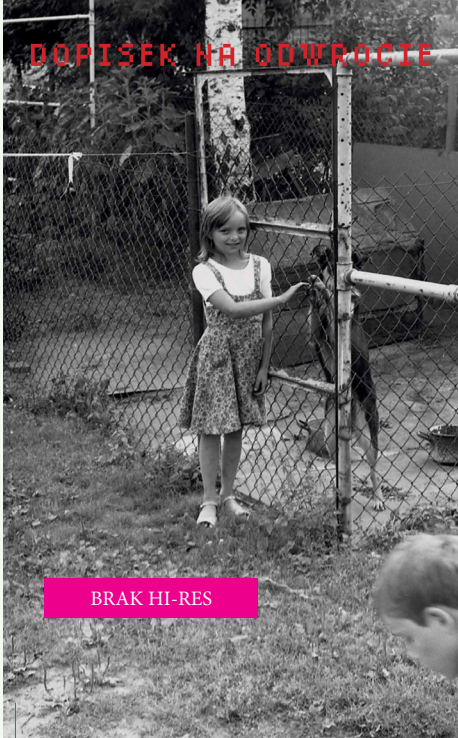


Widok z okna na osiedle przy ul. Walcowniczej.
Falenica, 1968 r.
Słajd kolorowy, 35 mm.



Zabawy na śniegu na polanie w okolicy domu, przy młodym lasku.
Falenica, 1968 r.
Słajd kolorowy, 35 mm.





BRAK HI-RES

Wakacje w ogrodzie.
Marysin Wawerski, 1987 r.
Negatyw kolorowy, 35 mm.



Zabawa dzieci na trzepaku w ogrodzie przy domu.
Marysin Wawerski, 1987 r.
Negatyw czarno-biały, 35 mm.

Fotografia cyfrowa teleportowała nas do dyktatury obrazu. Każde z miliardów zdjęć robionych codziennie na świecie ma w środku zapisane informacje niewidoczne gołym okiem, dane o czasie, miejscu i sposobie, w jakim wykonano obraz. Również archiwa powstałe przez digitalizację zdjęć analogowych mają swojego rodzaju dopisek na odwrocie, wewnętrzną strukturę, wiadomość ukrytą w obrazie, metadane, czyli informacje o informacjach. Archiwa opisują źródła i porządkują w bazy danych, zabezpieczają obrazy przed fizycznym zniszczeniem i zanikiem znaczenia.

Zimowy spacer przy torach linii Warszawa-Otwock.
Marysin Wawerski, 1983 r.
Negatyw czarno-biały 35 mm

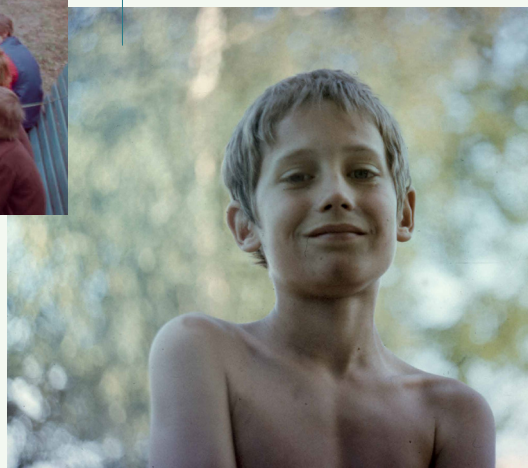


Przyjęcie weselne w klubie osiedlowym przy ul. Zalipie,
Anin, kwiecień 1982 r.
Negatyw kolorowy, 35 mm.



BRAK HI-RES

Letni dzień na tarasie przydomowym.
Marysin Wawerski, 1990 r.
Negatyw kolorowy, 35 mm.



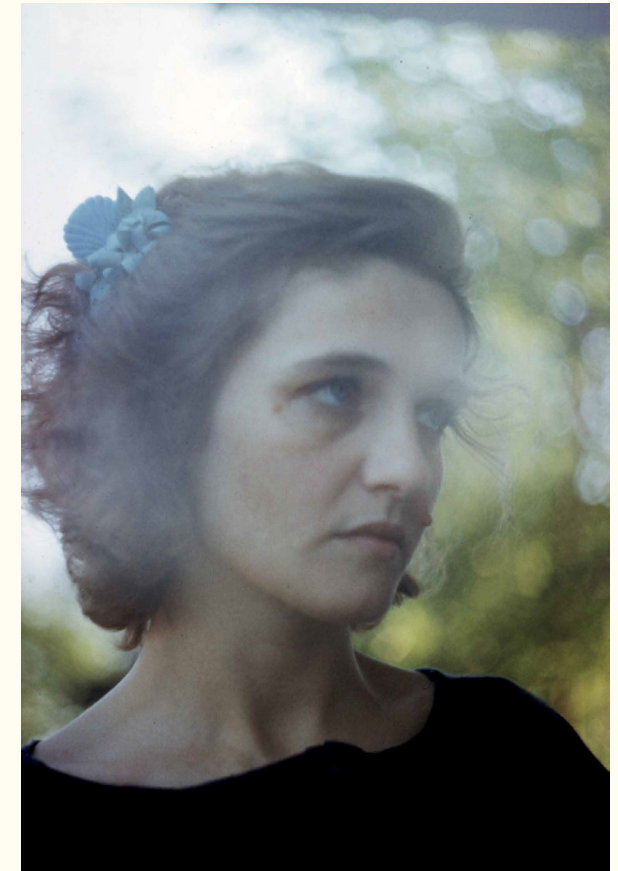
Zabawy w śniegu w okolicy miejsca zamieszkania.
Marysin Wawerski, 1984 r.
Negatyw kolorowy, 35 mm.



Spacer nad kanałem wawerskim z dziećmi.
Wawer, 1984 r.
Negatyw kolorowy, 35 mm.



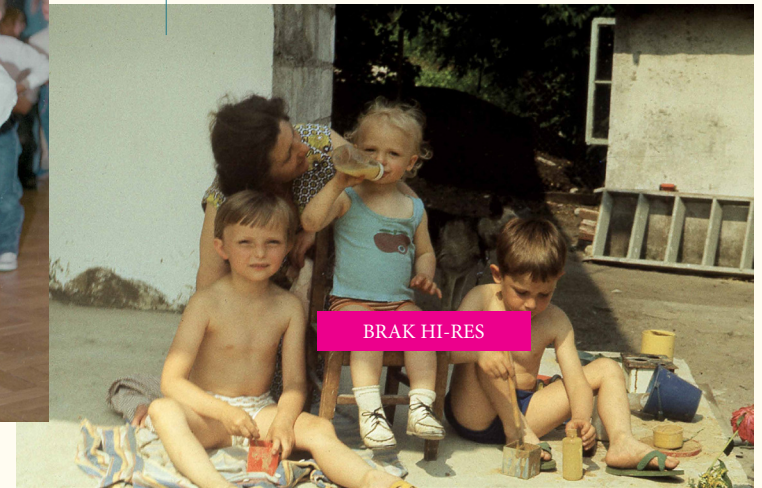
Letni dzień na przydomowym tarasie.
Wawer, 1990 r.
Slajd kolorowy, 35 mm.



Zakończenie zerówki.
Przedszkoie nr 84.
Międzyzlesie, 1988 r.
Negatyw kolorowy, 35 mm.



Rodzina w ogrodzie.
Marysin Wawerski, 1983 r.
Slajd kolorowy, 35 mm.



Archiwa społeczne są dopiskiem na odwrocie historii, opowiadają świat, na który zwykle nie było miejsca w podręcznikach. Wojny, zbrodnie, katastrofy, wynalazki czy tak zwane odkrycia geograficzne to tylko część dziejów związana z dominacją i podbojem. Z drugiej strony są historie dotychczas opowiadane jedynie prywatnie. Archiwistyka społeczna to światowy ruch, który wyzwala alternatywny widok przeszłości, w którym jest wreszcie miejsce dla niewidocznych osób i pomijanych tematów, czasem dla zwykłych, codziennych spraw takich jak miłość i troska.

Pan Józef z synem.
Odbitka czarno-biała.



Pan Józef z pracownikami przed swoim pierwszym serwisem samochodowym.
Wawer, lata 70. XX wieku.
Odbitka kolorowa.

Pan Józef przed swoim zakładem kowalskim.
Podlasie, lata 40. XX wieku.
Odbitka czarno-biała.



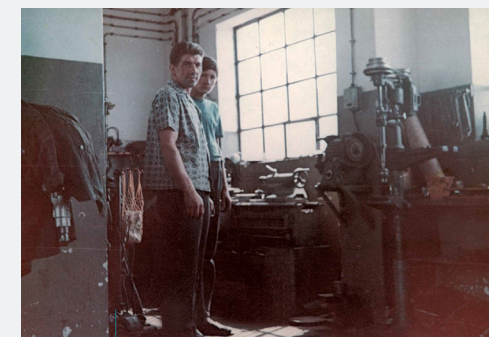
Żona pana Józefa na motorze.
Lata 30. XX wieku.
Odbitka czarno-biała.



Mechanik pracujący w kanale podczas naprawy samochodu.
Wawer, 1967 r.
Odbitka kolorowa.



Pan Józef przy naprawie auta.
Wawer, lata 70. XX wieku.
Odbitka kolorowa.



Pan Józef z pracownikami w swoim pierwszym serwisie samochodowym.
Wawer, lata 70. XX wieku.
Odbitka kolorowa.



Warsztat samochodowy w Wawrze.
Lata 70. XX wieku.
Odbitka czarno-biała.

Materiały pochodzą z archiwum rodzinnego pana Józefa, mieszkańca dzielnicy Wawer.

1947 r.



W NASZYM OGRODKU



„PUŚCIE MNIE !!!”



Członkowie rodziny pana Krzysztofa w ogrodzie przy domu.
Na odwrocie kopii jednej z nich dopisane daty życia członków rodziny:
Mama (1914–2001),
Andrzej (1940–2009),
Jurek (1944–2013),
Krzysztof (1946–)
Wawer, 1947-50 r.
Odbitka czarno-biała.

Mama 1914 ~ 2001

Andrzej 1940 - 2009

Jurek 1944 - 2013

Krzysztof 1946 -

Wawer 1950 waz ogródek

Materiały pochodzą z archiwum rodzinnego pana Krzysztofa, mieszkańca dzielnicy Wawer.

Ręczny dopisek na odwrocie odbitki fotograficznej przypomina, że jeszcze niedawno zdjęcia były materią. Trzymało się je w szufladzie z biżuterią i zabierało ze sobą z opuszczanego domu. Można je było brać w dłonie, przekazywać sobie z rąk do rąk. Dopisek, kilka słów ołówkiem lub piórem, a potem niebieskim długopisem, imiona, miejsca, daty, które zakotwiczą obraz w rzeczywistości, to troskliwa pomocnica zawodnej pamięci. To także ślady dotyku, plamy i przebarwienia, zagięcia i przetarte brzegi. Zdjęcie to nie tylko to, co przedstawia, co na nim jest, ale też to, czym jest.



Pan Krzysztof na spacerze w wózku w okolicy domu.
Anin, 1947 r.
Odbitka czarno-biała.



Przedszkolaki.
Marysin Wawerski, lata 1952–53 r.
Odbitka czarno-biała.



Śnieg wygląda jak węgiel kamienny, białe źrenice typią z ciemnych białek. Rzeka płonie, blask ciemniej. Negatyw to obraz o odwróconej kolorystyce. To, co w naturze jest jasne, na negatywie jest ciemne, a to, co ciemne, jest jasne. Odwrócony obraz świata na negatywowym materiale światłoczułym w czasach analogowej fotografii był warunkiem powstania właściwego, rozpoznawalnego obrazu. Negatyw droczy się ze wzrokiem przyzwyczajonym do widzialnego świata, pokazuje świat na opak, w którym, jak w baśni, światło i ciemność zamieniły się miejscami.

Okolice stacji kolejowej PKP Warszawa Wawer. W tle widoczny budynek dworca i peron. Wawer, 1963 rok. Negatyw czarno-biały, 35 mm.



Sesja zdjęciowa na wiadukcie nad traktem kolejowym tuż po otwarciu. Wawer 1963 r. Negatyw czarno-biały, 35 mm.



Widok na stację kolejową PKP Warszawa Wawer z nowo oddanego wiaduktu łączącego ulicę Płowiecką i Bronisława Czecha. Wcześniej był tu przejazd kolejowy, obsługiwany przez droźnika, uciążliwy dla pojazdów ze względu na częste zamykanie spowodowane charakterem towarowym stacji w Wawrze. Wawer, 1963 r. Negatyw czarno-biały, 35 mm.



Sesja zdjęciowa na wiadukcie nad traktem kolejowym, tuż po otwarciu 1963 r. Wawer, 1963 r. Negatyw czarno-biały, 35 mm.



Materiały pochodzą
z archiwum
rodzinnego
pana Tomasza,
mieszkańca
dzielnicy Wawer.



Budynek Szkoły Podstawowej nr 123, tzw. Pałacyk Węcka.
Anin, 1962 r.
Negatyw czarno-biały, 35 mm.



Okolice stacji kolejowej PKP Warszawa Wawer.
Wawer, 1963 r.
Negatyw czarno-biały, 35 mm.

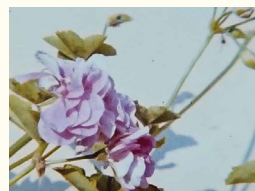
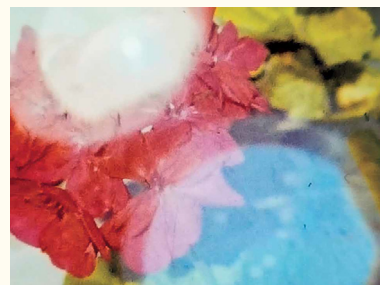
Spacer rodzinny w okolicach ulic Dzielnicowej i 27 Grudnia.
Wawer, 1953 r.
Negatyw czarno-biały, 35 mm.



Gdy tylko współczesne miasta zaczęły się rozlewać na przedmieścia, kamera filmowa chętnie opuszczała biznesowe centra, siedziby globalnych korporacji, miasta zmuszające do patrzenia z lotu ptaka lub żabiej perspektywy, kojarzone z pośpiechem i rywalizacją. Zmiana centrum miasta na jego obrzeża oznaczała przede wszystkim prywatny, niemal intymny sposób portretowania oraz zmianę akcentu w wyborze istotnych tematów na osobiste i międzyludzkie, rodzinne, sąsiedzkie i rówieśnicze. Archiwa społeczne i kino przedmieścia rozmawiają tym samym czułym językiem.



Przygotowania do ślubu i ślub cywilny.
Falenica, 1988 r.
Antoni Gregorkiewicz, film na taśmie 8 mm.



Zabawy na śniegu.
Falenica, 21 stycznia 1979 r.
Antoni Gregorkiewicz, film na taśmie 8 mm.



Rodzinne spędzanie czasu w ogrodzie.
Marysin Wawerski, ul. Szumna, lata 80. XX wieku.
Archiwum rodzinne Svena Nilssona, film na taśmie Super 8 mm.



Wesele, Pracownice Ogrody Działkowej, ul. Borowiecka.
Zerzeń, 1988 r.
Antoni Gregorkiewicz, film na taśmie 8 mm.





Rodzinne spędzanie czasu w domu i w ogrodzie.
Falenica, ul. Walcownicza, lata 80. XX wieku.
Antoni Gregorkiewicz, film na taśmie 8 mm.



Kurator: Paweł Brylski

Identyfikacja wizualna: Kaja Gliwa

Projekt wystawy, skład graficzny i realizacja:
Andrzej Budek, Jacek Ebert, Wiktor Gościcki/
Kotbury.pl

Właściciele Zbiorów:
Krzysztof Araszkiewicz, Józef Czech, Antoni
Gregorkiewicz, Sylwia Kostulska, Anna Kowalik,
Tomasz Michałowski, Sven Nilsson, Irena
Olszewska,

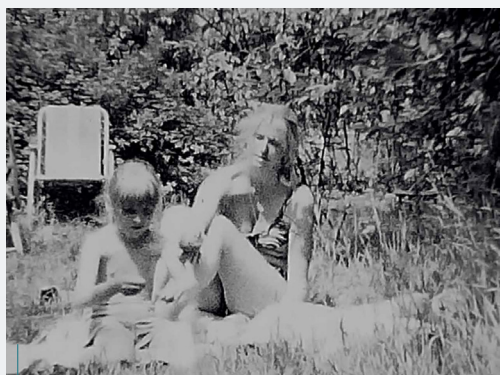
Warsztaty: Kasia Rysiak

Edukacja: Łukasz Linowski, Sebastian Gawęda

Produkcja:
Bogumiła Nowacka / Digipunkt,
Fundacja na rzecz Wielkich Historii

Projekt współfinansowany przez
Urząd Dzielnicy Wawer m.st. Warszawa

Projekt współfinansowany ze środków Samorządu
Województwa Mazowieckiego
patronat: Centrum Archiwistyki Społecznej



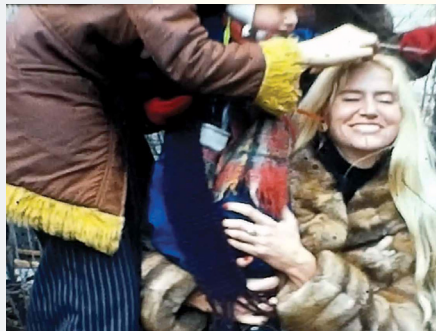
Sven z rodziną w ogrodzie.
Marysin Wawerski, lata 60. XX wieku.
Archiwum rodzinne Svena Nilssona, film na taśmie Super 8 mm.



Rodzinne sesje filmowe.
Marysin Wawerski, ul. Szumna, lata 60. XX wieku.
Archiwum rodzinne Svena Nilssona, film na taśmie Super 8 mm.



Digipunkt:
Miejsce, w którym mieszkańcy miasta stołecznego
Warszawa mogą bezpłatnie skorzystać z usługi
skopiowania materiałów analogowych w formie
odbitek fotograficznych, negatywów, kaset video
i wielu innych na pliki cyfrowe, które zgrywane
są na dysk lub przesyłane na podany adres e-mail.
Więcej informacji na stronie: www.digipunkt.pl



DOPISEK NA ODWROCIE

2-24.09.2023

Program towarzyszący wystawie:

2.09.2023, 15:00

wernisaż,
oprowadzanie
kuratorskie
z Pawłem Brylskim.
Miejsce: Plaża
Romantyczna, przy
ul. Rychnowskiej 15

09.09.2023, 11:00

spotkanie
z Kasią Rysiak.
Cyjanotypia,
warsztaty
przyrodniczo-
artystyczne.
Miejsce: Murowanka,
ul. Płowiecka 77

22.09.2023, 17:00

spotkanie z panem
Antonim. Zapoznanie
się z projektorem
i kamerą na taśmę
filmową 8 mm,
projekcja filmu.
Miejsce: Murowanka,
ul. Płowiecka 77



współfinansowane ze środków
Samorządu Województwa
Mazowieckiego

25. Mazowsze



Digi
jesteście

patronat:

